



中央净水机

CENTRAL WATER PURIFIER

使用说明书

适用型号:TD-QZ001型

执行标准: Q/TJ0060-2019

使用前请仔细阅读本手册, 并妥善保管

产品功能

- 本产品为全屋净水器, 以市政自来水为原水, 用于对自来水进行净化处理。适用于安装在家用或商用的总进水管, 也可作为前置过滤与净水器搭配使用。

产品特点

- 采用高品质食品级材质。
- 可选择多种滤芯, 实现全屋净化, 安装方便快捷。
- 利用市政供水压力过滤, 无需插电, 节能环保。
- 设计有排污球阀可冲洗滤芯, 也可泄压使更换滤芯更加轻松。

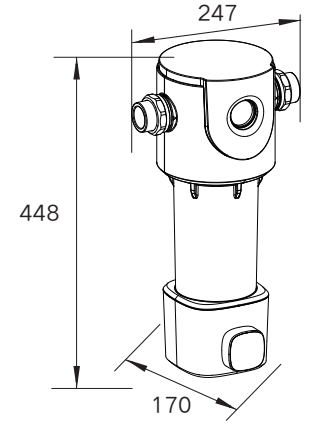
注意事项

- 如因安装要求, 需要自行外购配件时, 请用户选择优质配件。鉴于净水器产品的特殊性, 构成本产品的所有零部件均有一定的使用寿命, 其中关键零部件的建议寿命在《说明书》中有详细说明, 并严格按照《说明书》要求进行操作、日常检查及保养。
- 当产品出现故障时, 请迅速切断水源, 并及时拨打本公司全国服务热线, 与官方售后取得联系。
- 本产品不应在过于潮湿的环境中使用, 应避免产品在泡水的环境中工作。
- 本产品适用水源为市政自来水, 适用水压范围为0.1MPa~1.0MPa, 低于高于此水压时, 请安装增压减压装置; 适用水温为5℃~38℃, 适用环境温度为4℃~40℃, 严禁超范围使用。
- 本产品仅适用于室内安装, 安装的周围1.5米范围内应有可靠的地漏, 以避免产品可能漏水因排水不畅而造成的损失。
- 当不使用本产品时, 请切断电源、水源、以防止水压不稳而产生的“水锤”冲击, 造成产品受损或漏水, 再次使用时, 建议前几分钟所产生的水排放掉, 否则影响口感。
- 通过滤瓶过滤后的水请勿直接生饮。
- 请选择专业人员安装, 安装前请先关闭供水阀。
- 若净水器安装在室内, 气温低于5℃以下必须采取防冻措施。
- 若净水器安装在室外, 气温低于0℃以下或长期不使用时, 必须关闭进水球阀, 排空净水器内部的水并停止使用。
- 请勿阳光直射滤瓶, 切勿用清洁剂或酒精擦洗滤瓶。
- 若有渗水现象, 请关闭供水阀拧紧各个接头密封部件。若是从滤瓶口处漏水, 请重新拧紧滤瓶。
- 如果水管为铜管或金属管, 应考虑机器的接地问题, 避免触电危险。
- 请使用本公司所提供的滤芯和配件以保证产品的正常使用。
- 滤芯为耗材, 请根据滤芯建议更换周期及结合滤芯实际使用情况定期更换滤芯。
- 滤芯使用寿命受影响因素较多, 当水质很差时, 为了更好的使用体验, 需要更短周期更换滤芯, 建议更换周期为: 6个月。
- 滤芯的实际使用寿命, 除了和当地水质有关外, 还和以下因素有关:
 - ① 总时间(机器使用的总时间)。
 - ② 总用水量(计算实际总的净水量)一般以其中一个因素到期就提示更换滤芯。
- 若您未按上述注意事项进行操作所造成的后果, 本公司不负相应责任。
- 特别提醒: 家用净水设备安全使用年限8年(T-CHEAA0011.7-2022), 达到使用年限后须及时更换。以避免继续使用产生风险, 因此导致的损失由用户自行承担。

技术参数

产品名称	恬净牌TD-QZ001型中央净水机
产品型号	TD-QZ001
净水流量	5.0m³/h
额定总净水量	200m³
过滤精度	40µm+5µm
工作压力	0.1Mpa~1.0Mpa
滤芯组件	DP不锈钢滤网+折叠聚丙烯炭纤维复合滤芯
环境温度	4~40℃
相对湿度	≤ 90% (25℃时)
适用水源	市政自来水
接头尺寸	DN25/DN32 PPR热熔接头
执行标准	Q/TJ0060-2019
批准文号	浙(07)卫水字(2025)第0222号
出水水质	符合《生活饮用水水质处理器卫生安全与功能评价规范—般水质处理器》(2001)的要求

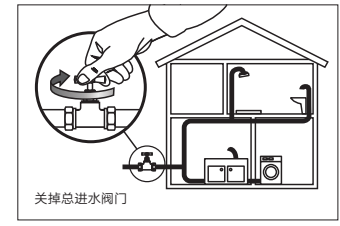
产品尺寸 (mm)



(注:若尺寸有偏差,请以实物为准)

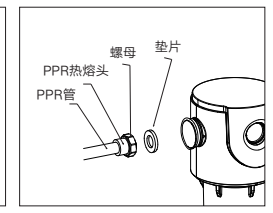
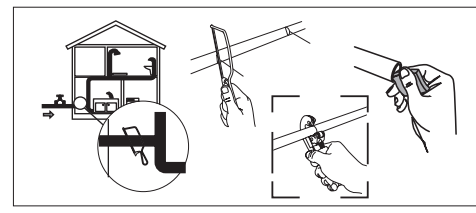
产品安装示意图

1)关闭进水总阀, 打开家用水龙头出水口, 排走管内的余水。



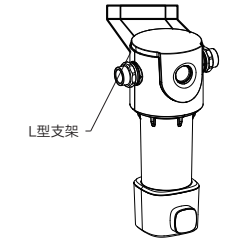
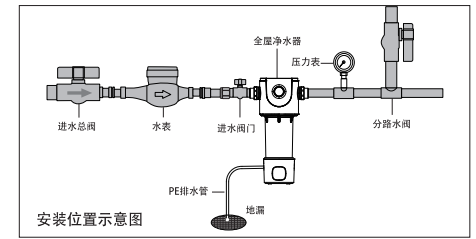
2)用PPR切管器将自来水管按照本产品的进出水口的距离裁切掉相适应的长度。再将组合且热熔完成的螺母, 配合垫片与机器的进水口径。

注意: 安装时, 水流方向与管路内水流方向一致。安装高于地都至少5cm, 以确保足够的空间更换滤芯, 采用软管连接落地安装。



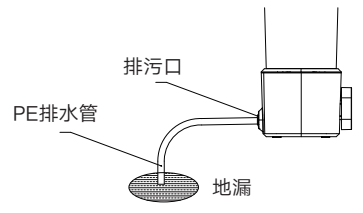
3)U型支架安装

用尺子测量出产品安装的位置后,将随机附带的L形支架取出, 按L型支架的孔间距打孔(间距90mm),孔打好后装入膨胀管,用膨胀螺钉固定住L型支架,拧紧固定螺丝,最后将产品上盖打开, 对准插孔插在L型支架上, 随后拧紧螺丝, 盖上下盖。



产品安装示意图

4)排污管安装
将PE排水管一端插在排污口,另一端插入地漏。



安装警告

- 连接进、出水管路时, 请注意下列事项:
- 1.关闭室内主水管阀门, 打开水龙头释放管内压力。
 - 2.确保进水管、出水管分别与机器的进水口、出水口连接(连接口有箭头指示), 不要装反。
 - 3.如果用焊接管来安装进、出水管, 管路跟机器连接之前, 完成所有焊接否则焊接产生的热量会损坏机器塑料零部件。
 - 4.过滤器上不可挂装其他物品, 以防损坏。
 - 5.关闭出水龙头、仔细观察接口与过滤器是否有渗漏, 如有渗漏, 则须进行处理。

温馨提示

- 1.请定期检查本机连接处是否漏水, 避免因此给您的家中财物造成损失。
- 2.当您长期外出或不使用本机时, 请关闭本机进水源。
- 3.机器冲洗产生的冲洗水需经排污PE管排出, 因此安装点附近必须有地漏或其它排水口。
- 4.排污PE管不得打结、弯折, 插入地漏或排水口后必须固定, 以防冲洗时压力过大, 导致管被甩出, 造成漏水隐患。



制造商：江苏净英健康科技有限公司

地址：江苏省南京市鼓楼区汉中路180号星汉大厦26A、26B室
 网址：www.tendge-china.com
 电话：025-58778886
 邮政编码：210000
 生产企业：海宁市净水设备有限公司
 地址：浙江省嘉兴市海宁市农发区启辉路5号
全国客服热线：400-6900-996

滤芯参数

滤芯组件	型号	技术参数	功能	过滤精度	建议清洗周期
DP不锈钢滤网+折叠聚丙烯碳纤维复合滤芯	TD-QZ001	净水流量 5.0m ³ /h, 额定总净水量 200m ³	拦截水中铁锈、泥沙、悬浮物等污染物	不锈钢网 40μm, 折叠聚丙烯碳纤维复合滤芯 5μm	折叠聚丙烯碳纤维复合滤芯3-6个月更换, DP不锈钢滤网无需更换, 建议至少15天冲洗一次

注：滤芯寿命因使用地域、水质、使用量及季节的不同，实际更换周期会有所不同，请根据滤芯寿命提示及实际使用情况定期更换滤芯。

关键零部件建议更换周期表

序号	零部件名称	建议更换周期
1	不锈钢滤网组件	8年
2	滤瓶组件	8年
3	铜嵌塑组件	8年

装箱清单

部件名称	单位	数量
主机	台	1
螺母	个	2
垫片	个	2
活接头	个	2
L型支架	个	1
扳手	个	1
PE排水管	根	1
说明书	本	1

更换滤芯方法

第一步 利用工具扳手顺时针旋转固定圈。

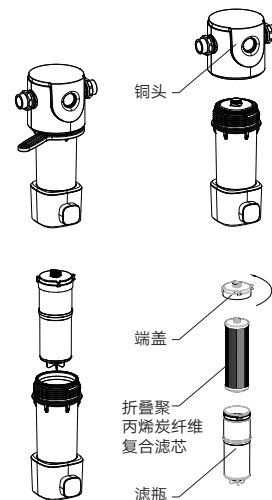
第二步 打开铜头，将滤芯组件取出。

第三步 逆时针转动端盖打开端盖后，取出旧滤芯放入新滤芯，检查“o”型圈位置是否完好。

第四步 相反步骤装回各部分组件。

第五步 安装完以后顺时针转动排水旋钮，关闭排水阀。

第六步 打开水阀，冲洗滤芯10分钟，检查各个接头部分是否有漏水、渗水现象。



产品有害物质名称及含量

产品中有毒有害物质或元素的名称及其含量										
部件名称	有毒有害物质或元素									
	铅(Pb)	汞(Hg)	镉(Cd)	六价铬(Cr(VI))	多溴联苯(PBB)	多溴二苯醚(PBDE)	邻苯二甲酸二(2-乙基)己酯(DEHP)	邻苯二甲酸二正丁酯(DBP)	邻苯二甲酸丁苄酯(BBP)	邻苯二甲酸二异丁酯(DIBP)
金属	○	○	○	○	○	○	○	○	○	○
塑料	○	○	○	○	○	○	○	○	○	○
橡胶	○	○	○	○	○	○	○	○	○	○
滤材	○	○	○	○	○	○	○	○	○	○
附件	○	○	○	○	○	○	○	○	○	○
备注： ○：表示中国RoHS管控物质或元素在该部件所有均质材料中的含量均在GB/T 26572规定的限量要求以下。 ×：表示中国ROHS管控物质或元素至少在该部件的某一均质材料中的含量超出在GB/T 26572规定的限量要求。										
本标识表示产品在正常使用状态下的环保使用年限为10年。										

故障分析 (注意：请由专业售后服务人员处理！)

故障现象	原因	处理方法
机器不工作或不出水	水源是否有水	等待水源来水
	进水阀门是否打开	打开进水阀门
	查看过滤网表面是否被粗杂物堵塞	冲洗或清洗过滤网表面
产水量下降很多	滤网/滤芯堵塞	清洗或更换滤网滤芯，请拨打全国服务热线 400-6900-996
	进水水压过低	采用增压措施
	进水球阀未完全打开	检查进水端球阀是否完全打开
接头处有渗水	过滤器的零部件是否自行拆卸过	旋紧零部件
	渗水处的零件是否旋紧	旋紧渗水零部件
	渗水处的密封圈是否老化或者损坏	请切断水源，并拨打全国服务热线 400-6900-996预约重新安装或更换
	铜接头、滤瓶漏水，冲洗球阀损坏	

保修卡

亲爱的客户：
 感谢您购买和使用本公司产品！
 本产品自购买之日起，提供一年质量保证服务(但因不可抗力因素或人为损坏等原因造成的不良结果除外，保修有效期自购买之日起计算，整机保修一年，耗材不在保修范围之内(耗材包括滤芯)。)为了确保您充分享受的消费者权利，请您在购买后，认真阅读和正确填写本卡，并把发票、说明书一起妥善保存。

产品名称	型号
用户名称	联系电话
联系地址	
购买地点	
购买时间 (以发票日期为准)	
发票号	
指定服务商名称	
联系电话	
联系地址	

注意:如发现产品有质量问题和出现故障时,请与客服联系,切勿自行拆卸,人为造成产品问题或事故,本厂不承担任何责任。

维修记录

日期	维修内容	更换部件内容				经手人	备注
		品名	型号	规格	数量		

在恬净净水器官网:www.tendge-china.com(服务中心-售后服务)获取电子版说明书

合格证

检验日期：见机身条形码
 检验员：01
 本产品按标准检验合格准予出厂